

不要成为实验室最后一个阅读分离时代的人

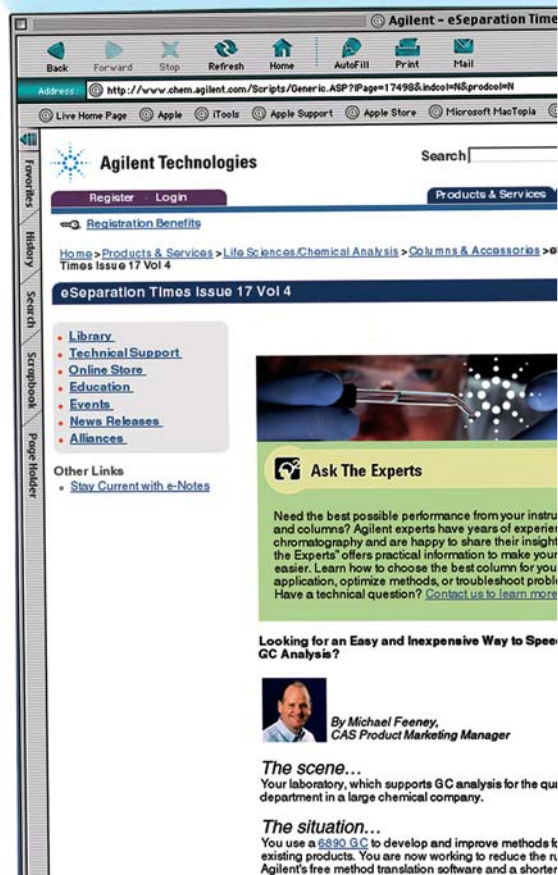
如果您实验室放在桌上的分离时代杂志撒上了咖啡，或者缺失了几页，我们可以将分离时代从网上直接投送到您的计算机中。订阅电子版分离时代，你可以得到和打印版完全相同的内容，再加上四期增刊。总共是七期刊物，包含了大量的提示、工具、应用升级以及特别优惠。

最大的好处是，在电子版本的分离时代中您只需要点击一下鼠标就可以浏览所有的应用文摘、产品样本、学习资料以及帮助信息。

请不要迟疑，赶紧查看最新一期分离时代，请登录

www.agilent.com/chem/separationtimes

订阅电子版分离时代。这是免费的！



现在订阅，就会得到每年7期的免费期刊！



安捷伦科技有限公司(中国)

电话: 86-10-65647888 传真: 86-10-65669220

上海分公司

电话: 86-21-23017688 传真: 86-21-63403189

广州分公司

电话: 86-20-86685500 传真: 86-20-86695861

成都分公司

电话: 86-28-86165500 传真: 86-28-86165501

沈阳分公司

电话: 86-24-23961455 传真: 86-24-23961460

安捷伦科技有限公司生命科学与化学分析部

用户服务中心免费专线: 800-820-3278

传真: 800-820-1182

www.agilent.com/chem

www.agilent.com/chem/cn

本出版物中的信息、说明和技术指标如有变更，恕不另行通知。

© 安捷伦科技公司所有权，2004

中国印刷，2005
5989-1717CHCN



安捷伦 分离时代

3 分析农药的速度提高三倍

4 优异的性能可节省HPLC分析时间高达95%

6 您是否非常频繁地更换氮磷检测器的钨珠?

12 分析真菌毒素时利用色谱柱的优异性能

14 稳定、可靠、快速的200,000个软件升级包



Agilent Technologies

目录

近期活动	2
分析农药的速度提高三倍	3
优异的性能可节省HPLC分析 时间高达95%	4
专家咨询	6
您要搬迁实验室吗? 让我们为您完成	7
2005-2006色谱产品手册	8
HPLC简化了磷脂的放大规模 制备分离	10
分析真菌毒素时利用色谱柱的 优异性能	12
稳定, 可靠, 快速的 200,000个软件升级包	14

近期活动

与安捷伦实时保持同步, 使您轻松保持优越的竞争力!

无论您身处何地, 都很容易获得安捷伦在世界范围组织的振奋人心的活动, 及时获知最新的技术, 工具和信息。



查看在您所在地区举办的活动表!

请访问www.agilent.com/chem/events

在网页中选择您要浏览的国家和地区。

更快的扫描速度

升级到5973 MSD高性能电子线路, 优惠20%!

更少的进样量

现在有一个特别的机会, 使您的GC/MS操作更有效, 同时获得更好的全扫描和选择性离子检测性能。当您升级为高性能电子线路后, 您的扫描速度将更快, 进样量更少, 而且减少清洗次数。另外, 该升级系统使信号最大化, 而不受扫描速度的影响, 因此在扫描速度高时, 相对于旧的标准电子线路, 您的信号损失将更小。

更少的清洗次数

最大的收益是, 如果您在2005年2月1日前订购高性能电子线路升级, 您将获得20%的优惠。机会难得, 既提高工作效率, 又节省经费。

最大的信号

欲获知更多详细信息, 请访问www.agilent.com/chem, 点击Special Offers(特别优惠), 或者与当地的安捷伦分公司联系。



限时优惠!

量工具，以支持软件运送，包括：

- 每天更新全球统一的合同数据库
- 合同订购系统提供直接统一有效的运送
- 基于互联网的合同管理支持工具(CAST)提供合同数据，软件升级运送历史，很容易订购特殊运送
- 订购报告书(OR)显示订单和运输状况，包括UPS跟踪号和UPS跟踪工具的直接链接

不管您是否签订了软件服务和支持合同，我们都将为您提供您应当收到的软件产品信息，软件发行日期，以及通过我们的UPS跟踪功能了解软件运送状态。

如果您发现问题，请与您本地的安捷伦客户服务中心(CCC)联系，以便获得故障排除的协助。或者要求签订满足您需要的服务合同。

安捷伦为您提供服务 无不令您惊喜

全方位解决方案提供者

安捷伦提供您所需要的一切，帮助您提高实验室工作效率，提高实验结果准确度和重现性，节省开支。具有38年处于世界领先地位的色谱技术历史，安捷伦仍然在开发适合您的解决方案。

如需了解更多该解决方案和安捷伦的其他服务信息，请浏览我们的网站

www.agilent.com/chem/service，或者致电当地安捷伦分公司。



不要错过：
100%的涵盖
10%的优惠
0%的风险

另一个节省费用的机会！

与安捷伦签订新的服务协议，保持您实验室工作效率，节省10%费用

时间在流逝，不要失去保护您实验室最贵重资产的机会。

当您的仪器突然停机，虽然仪器可以修好，但是因为维修仪器浪费的时间是无法弥补的。这就是安捷伦科技服务协议的价值所在。它不仅有助于保证仪器最长时间的正常运行，同时保证您不会浪费最珍贵的时间。所以千万不要错过这次安捷伦仪器的维护和服务的特别优惠机会。

限时优惠：截止到2005年1月15日

要主动，不要被动。在过去的12个月内，如果您享受的安捷伦服务不在服务协议范围内，你就有资格享受至少10%的优惠。

现在就与我们联系！这可能是您最后的优惠机会了！**致电您当地的安捷伦分公司。**

联系您当地的安捷伦分公司。

登录www.agilent.com/chem/service，以了解更多信息，在所有生命科学与化学分析网页搜索“Cover Up Promotion”。

每年寄送200,000个软件升级包……

稳定, 可靠, 快速

作者: Tonya Baran
安捷伦科技

您知道新的软件升级版本何时发行吗? 您是否想知道自己收到所有您应该得到的升级软件包? 你想跟踪您的软件升级包的寄送状况吗?

由于我们有全球软件发放中心, 安捷伦科技保证将我们的软件升级版本稳定、可靠、快速地运送到我们的用户手中。该中心使公司内的各种软件产品支持、运送和许可机构, 拥有一套独立的提供超级软件运送的工作系统, 工作程序和标准。因此, 我们每天平均为400到500位客户提供运送服务。

因为我们有软件周期管理过程, 所以客户可以完全信赖我们的可靠性。一旦新的软件版本发行, 该过程使我们能够快速设定和控制软件的运送。我们的快速跟踪订单系统(Fast Track Order Fulfillment System)保证快速地向世界各地运送软件。该系统包括基于互联网的制造系统和专门的材料订购系统, UPS地面服务系统, 保证国内客户送货时间为1-2天, 国际任何地方的客户3-4天, 还有基于互联网的全球运送跟踪系统。这些过程确保运送正确的软件版本, 运送从安捷伦一体化配件链中最便捷的配送点开始, 以极快的速度为您运送新版软件。

No. Order Number	System Order Handle Type	Create Date	Status	UPS Tracking No.	Company Name	Contact Name	Distribution Number	Item Number	Description	Qty
21581382	INTERNAL_WEB	Feb 28, 2002	SHIPPED	127886XW014009569	Agilent Technologies, Inc.	Tonya Baran	(5971-2867)	(5971-2867)	Samples	1
21581382	INTERNAL_WEB	Mar 04, 2002	SHIPPED	127886XW014559154	Agilent Technologies, Inc.	Tonya Baran	(5971-2867)	(5971-2867)	Samples	1

安捷伦合同用户享受特殊待遇

软件版本每一次重大升级后, 所有安捷伦软件服务合同(R-21V)的客户会自动收到升级版软件。我们采用统一的全球软件服务合同数据库和快速运送跟踪系统, 以确定客户是否及时收到软件升级包。如果您签订了安捷伦软件服务合同, 您完全可以确信使用的是最新版本的软件。对于软件版本的微小修改也会提供给合同用户。客户

Deconvolution报告软件(DRS)生成的葡萄提取物的分析报告

可以登录www.agilent.com/chem, 点击 Technical Support(技术支持)来直接获得升级软件。如果您还没有签订合同, 您可以登录www.agilent.com/chem, 查询软件版本的重大变更。在Technical Support(技术支持)中查看软件版本变更表。

软件升级服务工具

我们安捷伦的全球软件运送中心配备有大

分析农药的速度提高三倍



Mike Szelewski, Bruce Quimby
应用化学家

食品安全问题

由于基体组成的复杂性，监测食品中的农药残留一直是很有挑战性的任务。目前，恐怖主义的威胁已经涉及到在食品中投毒。现在，安捷伦科技的GC/MS系统能以比原先快三倍的速度对食品中的化学污染物，尤其是杀虫剂以及有机磷、有机硫化合物进行筛选。这样您就可以分析更多样品，提高实验室工作效率。

GS/MSD食品安全系统

该系统的特点是具有一个双波长火焰光度检测器(FPD)，可以同时收集磷、硫和质谱数据(图1)。GC柱后流出物被均等地分流后分别进入两个检测器。该系统的保留时间锁定在安捷伦的农药库，该谱库包含全世界广泛应用的567种农药的保留时间及其质谱图。样品的质谱分析采用全扫描EI模式。根据精确的保留时间，元素以及质谱数据筛选特定的目标化合物。同时，火焰光度检测器数据对非目标硫化物和磷化物进行筛选，进而进行质谱鉴定。

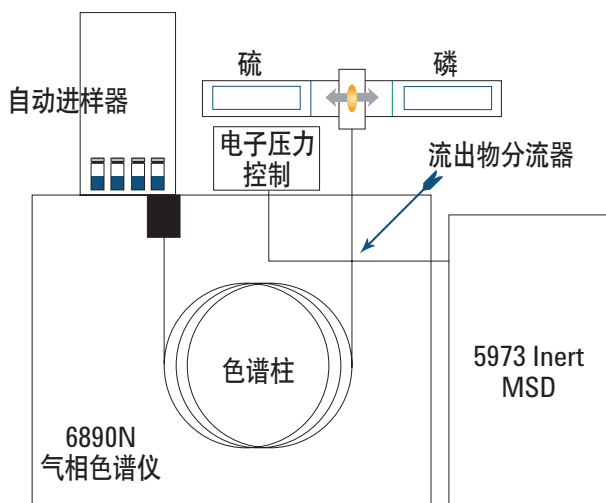


图1.

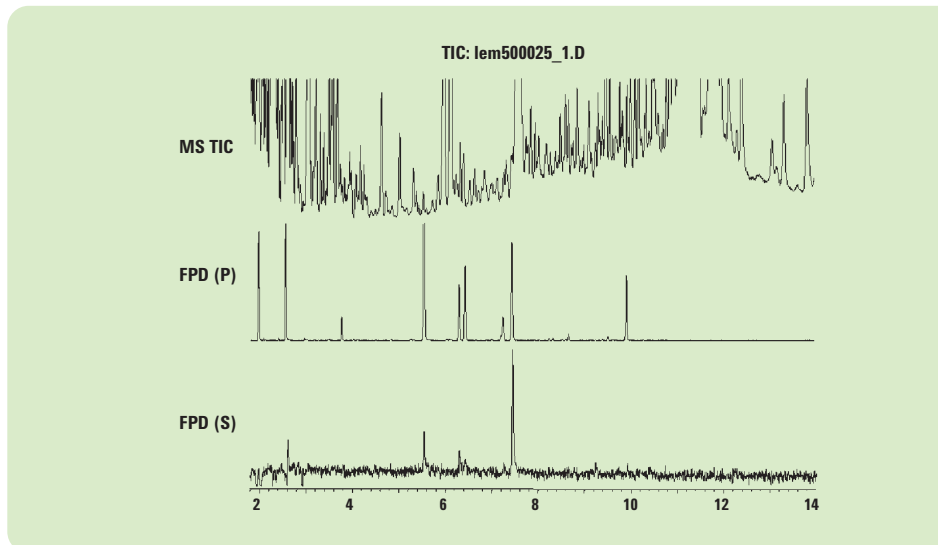


图2.

质谱数据先用标准定量软件以及deconvolution软件筛选，这样可以大大减少食品基体带来的干扰。然后将deconvolution谱图和一系列的目标化合物比较。最后通过检索NIST主谱库进一步确证匹配。安捷伦分离时代第17卷第二期的文章“发现隐藏的目标化合物”对deconvolution报告软件(DRS)有详细介绍。要浏览这期杂志，请访问www.agilent.com/chem网上资料库，检索Separation Times(分离时代)。

图2是纯柠檬油样品的色谱图。即使样品基体如此复杂，该系统仍然鉴定出了添加的24个杀虫剂中的23个。进入色谱柱的农药的含量均为500 pg(即每个检测器250 pg)。

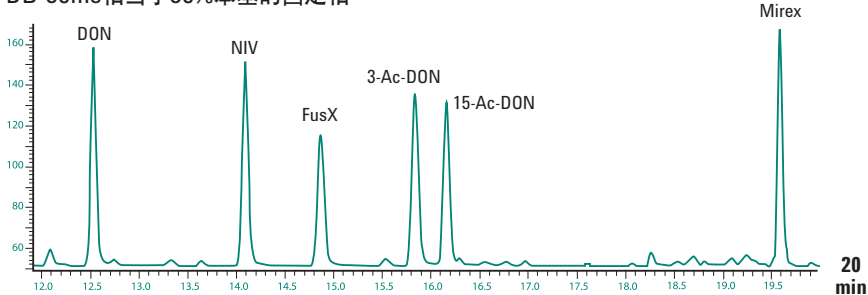
系统特性

- **DRS软件。**对质谱数据运用deconvolution功能，可以在复杂样品基体峰重叠情况下对化合物进行鉴定，显著降低了对色谱分离度的要求，缩短了分离时间。安捷伦部件号G1716AA。
- **更快的扫描速度。**5973 inert MSD高性能电子线路的升级在加快全扫描速率的同时保持灵敏度不变。
- **微流控分流器。**安捷伦的专利扩散键合平板技术与金属柱密封圈结合，用来作为具有惰性、使用简便、高温无泄漏的柱后分流器。这一分流器使用了EPC恒压充气反冲色谱柱以进一步缩短分离时间，并减少了离子源清洗次数。你也可以在不放空的情况下更换色谱柱和切割平整柱头。安捷伦部件号G3180B。

DB-35ms卓越的热稳定性减少了柱流失，增加了柱惰性，不仅能作为非极性柱的确证色谱柱，而且还可以用作快速分离和筛选的色谱柱。

如需了解更多DB-35色谱柱的信息，请登录www.agilent.com/chem并选择Columns & Accessories(色谱柱和配件)。

DB-35ms相当于35%苯基的固定相



5%苯基的固定相

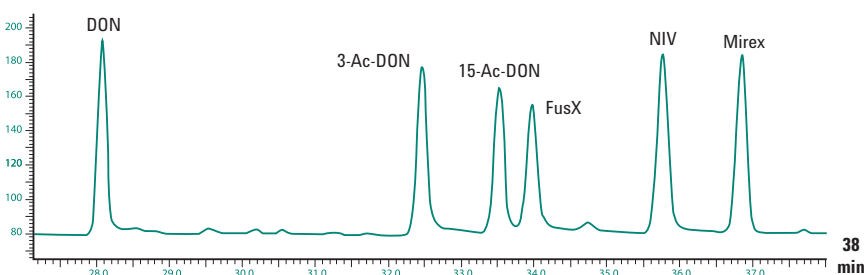


图2. 在两种固定相上通过优化分离确证5个B型单端孢霉烯(三甲基硅烷衍生物)
要了解具体分析条件，请通过Email eberhardt_kuhn@agilent.com与Eberhardt Kuhn联系

DB-35ms相当于35%苯基的固定相

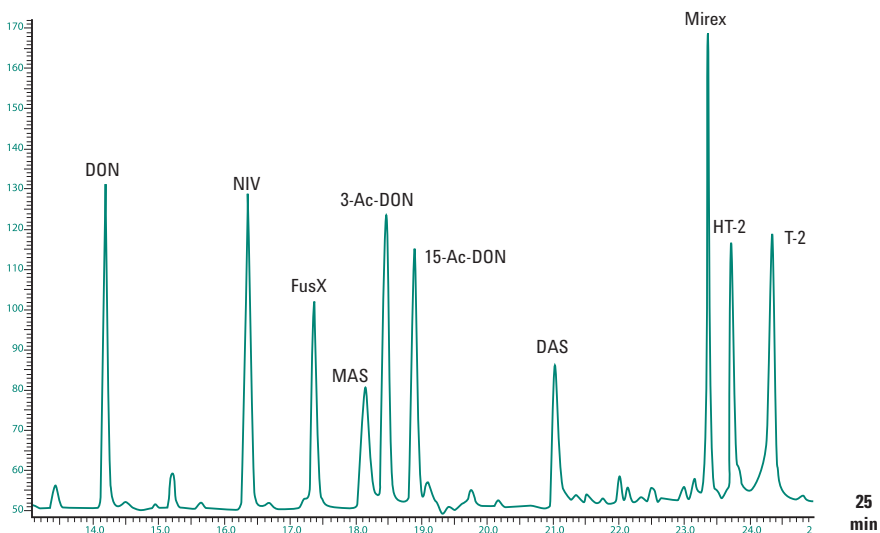


图3. 4个A型和5个B型单端孢霉烯的优化分离图
要了解具体分析条件，请通过Email eberhardt_kuhn@agilent.com与Eberhardt Kuhn联系

分析真菌毒素时利用色谱柱的优异性能



作者: Eberhardt Kuhn, 高级应用化学家
Wolfgang Brodacz, AGES Österreichische Agentur für
Gesundheit und Ernährungssicherheit GmbH,
Kompetenzzentrum "Kluster Chemie Linz"

菌类会带来世界范围内的经济损失。因为它们会产生高毒性的真菌毒素作为二次代谢产物, 因此也威胁着人类和动物的健康。最重要的单端孢霉烯类真菌毒素可以分为A和B两组(表1)。B型单端孢霉烯类又可以根据羰基再分类。

用HPLC方法来分离这些毒素比较困难, 而且消耗很大。它需要整套的HPLC方法。常常还需要复杂的预处理步骤。这些方法只是将脱氧瓜类萎蔫醇(deoxynevalenol)作为基本的目标化合物。A型单端孢霉烯没有紫外吸收。

相反, 配置标准检测器的GC可以灵敏地检测所有衍生化的单端孢霉烯。

即使是在样品基体很复杂情况下, GC的高分离效率也可以提供可信的定量结果。单端孢霉烯有四个游离羟基, 在进行GC分析之前必须进行衍生化(见图1)。根据它们的结构特征, B型单端孢霉烯的在电子捕获检测器上有很好的响应, 我们建议对A型单端孢霉烯采用卤素基团衍生化反应来增加电子捕获检测器的响应。

非极性GC固定相(如DB-1ms, HP-5ms)具有很好的热稳定性和惰性, 而极性强的固定相目前还不具备这些好的特点。GC固定相技术的发展已经开发出“第二代芳基固定相”。现在, 中等极性的DB-35ms固定相已经具有和非极性柱一样出色的热稳定性、惰性及低流失的特点。

DB-35ms适合于分析真菌毒素类化合物。它能够完全分离所有您感兴趣的化合物, 同时使分析时间缩短一半。图2对比了DB-35ms柱

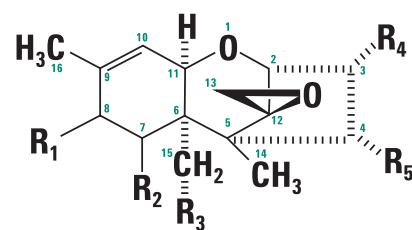


Figure 1

和普通5%苯基柱的分离效果。4个A型单端孢霉烯和5个B型单端孢霉烯在共同衍生化以后, 一次运行在25分钟内可以实现优化分离(图3)。

借助基于热力学保留指数(W. Brodacz, LABO, 第8卷, 7月/8月1995, S4-13)的计算机模拟, 获得了优化分离参数。由于A型单端孢霉烯在ECD上的响应信号较B型低10倍, 因此, 同时测定A型和B型单端孢霉烯的技术指能用于筛选检测。



表1: 单端孢霉烯的种类及其在色谱图中的缩写

类型	物质	缩写	R1	R2	R3	R4	R5
A	单乙酰基-scirpenol	MAS	H	H	O-乙酰基	OH	OH
A	双乙酰基-scirpenol	DAS	H	H	O-乙酰基	OH	O-乙酰基
A	HT-2毒素	HT-2	O-异戊酰基	H	O-乙酰基	OH	OH
A	T-2毒素	T-2	O-异戊酰基	H	O-乙酰基	OH	O-乙酰基
B	脱氧瓜类萎蔫醇	DON	=O	OH	OH	OH	H
B	3-乙酰基脱氧-瓜类萎蔫醇	3-AcDON	=O	OH	OH	O-乙酰基	H
B	15-乙酰基脱氧-瓜类萎蔫醇	15-AcDON	=O	OH	O-乙酰基	OH	H
B	醋酸瓜类萎蔫醇X	Fus X	=O	OH	OH	OH	O-乙酰基
B	瓜类萎蔫醇	NIV	=O	OH	OH	OH	OH

为了支持各种应用，安捷伦为您提供各种固定相和尺寸的1.8微米RRHT色谱柱，可适应0.8-11.5的pH范围。快速分离高通量柱的寿命超过2000次进样，所以非常适合分析大量样品的高通量实验室做24x7的可靠分析。

与5微米液相柱相比，Agilent Zorbax 1.8 μm RRHT色谱柱可以显著缩短分离时间。图2说明了5微米色谱柱的方法如何在1.8微米色谱柱上优化。

拥有专利技术，可缩放、集成、高通量HPLC系统

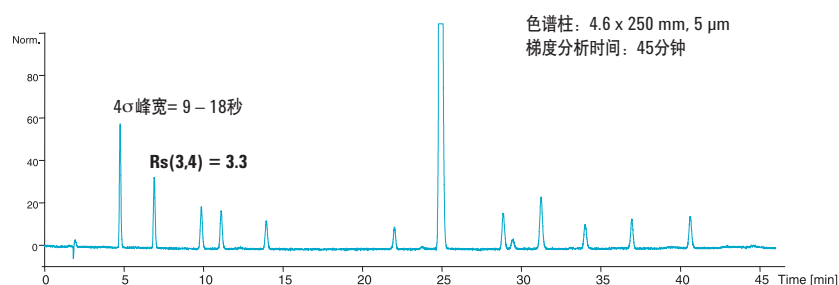
安捷伦1.8微米快速分离高通量色谱柱与1100系列高通量LC/MS结合得天衣无缝。高压混合与专利的可变冲程技术与具有独特的多孔板自动进样器的流通进样设计，能够实现高速进样(<15秒)，并支持超高速分析。

率先完成!

1100系列HPLC系统是明智的投资选择，因为它的可缩放和模块化设计的特点，能满足你不断增长的需要。

若要加快您的1100系列高通量LC/MS的分析速度，使用快速分离高通量色谱柱使您实验室的工作效率提高两倍，赶快登录www.agilent.com/chem/1100HT和www.agilent.com/chem/rrht，或者立即致电安捷伦分公司!

客户样品原来的过程控制方法



优化的过程控制方法

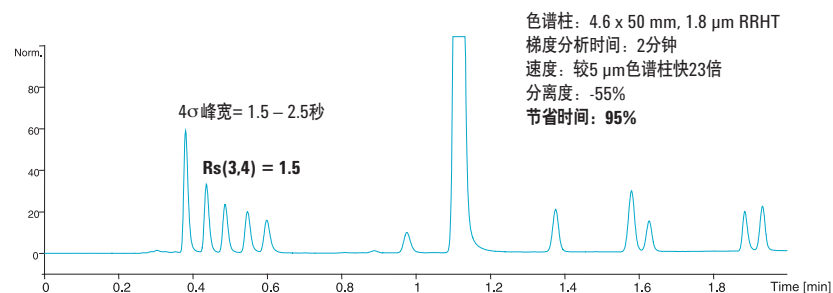


图2. 更高流速意味着更高分析速度——同样的分离度——更高的灵敏度



咨询专家

需要寻求维护和故障排除建议吗？

安捷伦的专家拥有38年丰富的实践经验，希望与您分享。您可以先查看这里的快速提示和技巧，以帮助获得您所需要的结果。

您是否非常频繁地更换氮磷检测器的铷珠吗？

作者：Pam Wohlschlegel 安捷伦科技

您是否遇到过这样的情况，您的氮磷检测器(NPD)长期使用以后性能降低了，您不得不比预期更频繁地更换铷珠？通过定期维护您的系统可以避免许多这样的情况发生。譬如说，NPD的背景噪音增大会导致信噪比降低，很多色谱工作者为了增加灵敏度就加大铷珠的电压，然而这将大大降低铷珠的寿命。在新应用文摘“改进NPD系统效率”中，您将了解到几种解决该问题的方法。作者在文中告诉您为什么污染物和色谱柱的选择可以成为这一问题的原因，同时介绍了一些简单的系统维护措施来提高NPD的性能，并延长铷珠的寿命。

欲获得这一应用文摘的全文，请登录www.agilent.com/chem，点击Library(资料库)，检索出版号5989-1511EN。

您推荐使用哪种方式维护与保养注射器？

以下是一些维护和保养安捷伦新式进样注射器的提示，它将有助于您得到最好的实验结果。

在标准注射器中，为了达到完美的密封性，针芯与针桶是一对一匹配的，因此不能更换针芯。而且，在标准注射器之间，针芯是不可互换的。为了降低折弯针芯的机率，要避免在注射器干燥时拉动针芯，最重要的一点是，绝对不可强力拉动针芯。我们推荐您在使用前先手动抽取溶剂润湿针芯。如果样品残留在进样器内挥发干，针芯会被粘住。所以，建议在每次进样后立即用溶剂清洗注射器。

时常检查针头。如果针头弯了或者有明显的毛刺，会导致进样时使隔垫形核严重，出现泄漏现象。您可以更换进样针头(如果可能的话)，或者用金刚砂板打磨针尖。在反复进行水相样品分析时，尤其是样品偏酸性的情况下，要经常检查进样针是否有被腐蚀现象。

如果长时间不用注射器，在保存前一定要清洗干净。

对于气密性注射器，我们有可更换的尖端为聚四氟乙烯针芯。但为了获得最好的性能，仍然需要做一些特殊的养护。将气密针芯从针桶内

取出，使聚四氟乙烯尖端保持不泄漏。如果气密针芯密合度不好，可以将尖端放在热水里浸泡10分钟，然后将它压在坚硬干净的表面上。大多数情况下，降至室温后就能够恢复良好的密封性。

在线订购可更换针芯及注射器，

请登录www.agilent.com/chem的(Online Store)网上商店，检索搜寻General Chromatography(通用色谱)。



作者：Eberhardt Kuhn 博士
高级应用化学家

HPLC简化了磷脂的放大规模制备分离



作者: Cliff Woodward, Ronald E. Majors
安捷伦科技

磷脂是生物体细胞内和细胞内膜常见结构组分。全世界大概有80%的植物油类产品中含有磷脂，磷脂广泛应用于食品，化妆品和工业制造领域。磷脂是大豆的主要成分，纯净的磷脂经常被用作气相色谱和其它研究的标准品。因此，需要对磷脂进行制备，HPLC常常成为制备磷脂的第一选择。

从色谱角度看，磷脂一般是复杂的混合物。从结构上看，磷脂由两部分组成，疏水的一端含有一个或多个不同的脂肪酸以及甘油，另一端则是离子型的磷酸盐极性基团。从分析到制备规模的放大，使用硅胶正相色谱较反相色谱(RPC)效果更好。

对于正相柱，流动相的挥发性强，收集的馏分易于回收。普通正相柱使用的流动相粘度低，可以使用高流速来提高分析效率。与反相色谱相比，正相柱的吸附机理更利于磷脂主要类别的分离。由于磷脂的紫外吸收很弱，最好使用蒸发光散射检测器(ELSD)实现正相分离的检测。这样可以保持在使用有机流动相做梯度洗脱时仍具有良好的灵敏度。

当您完成常规分析柱优化分离后，就可以线性放大到相同填料的大尺寸制备柱。和原先

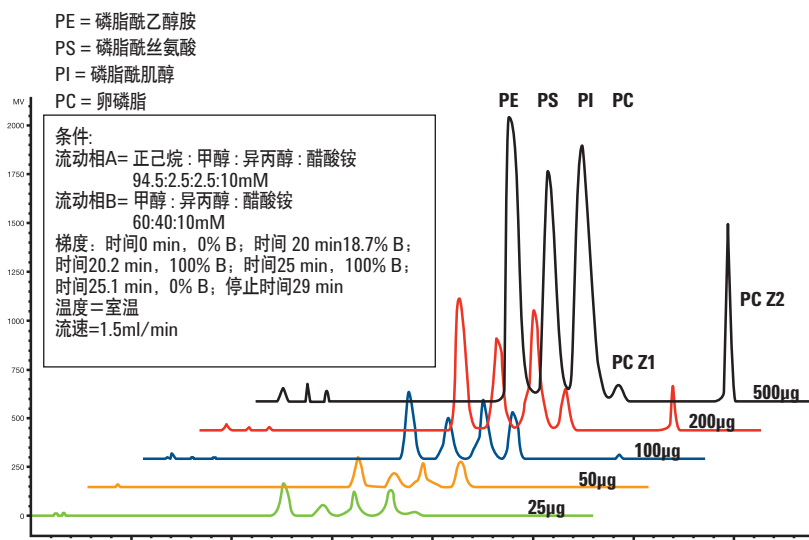


图1. 安捷伦标准柱4.6 X 150mm, 10 µm-磷脂标准混合物-上样能力

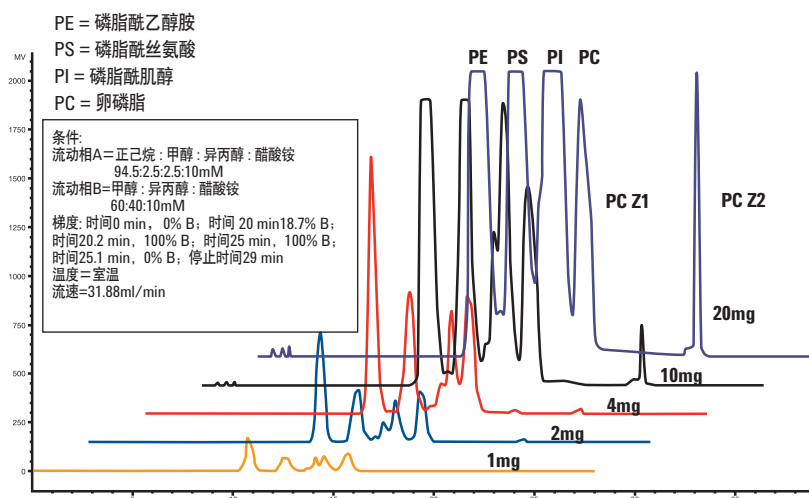


图2. 安捷伦制备柱21.2 X 150mm, 10 µm-磷脂标准混合物-上样能力

您要搬迁实验室吗？ 让我们为您完成。

作者：Jonathan Gray
安捷伦科技

无论您在大厦之间或者国家之间搬迁
……

无论是几台还是几百台仪器的搬动
……

我们都能使您更加容易地实现。

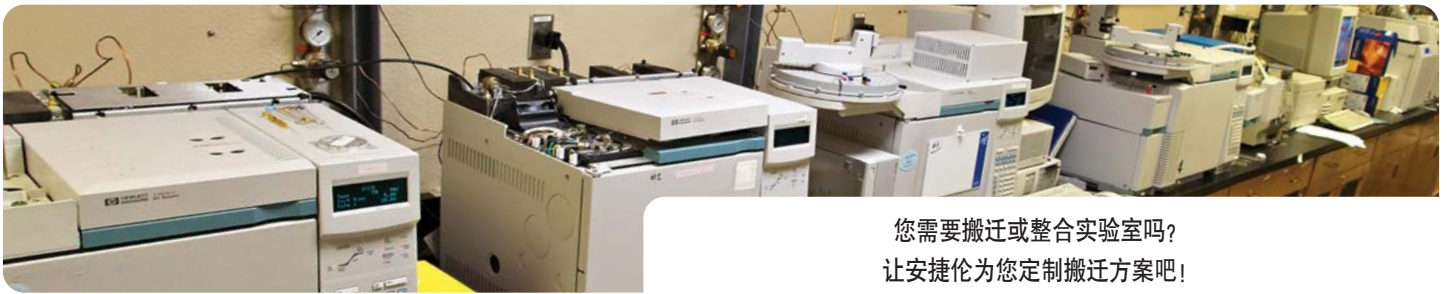
当您和安捷伦科技生命科学与化学分析部
(LSCA)签订了搬迁服务合同时，您就可以将

安捷伦的分析搬迁协议包括实验室环境准备
和故障排除，电缆线连接、线路测试，搬迁、
设备启动等很多项目。

安捷伦的搬迁一般包括以下几个部分：

1. 分析要求。安捷伦为您提供说明技术参数、
安装要求和完成(验证)标准。

6. 项目管理。安捷伦科技将负责所有安捷伦
仪器的搬迁事宜，包括所有必要的包装材
料费、工时费、设备和差旅费。我们将
为您提供一份计划表，列明安捷伦科技、其
它供货商和您自己需要承担的任务和资
源。



您需要搬迁或整合实验室吗？
让安捷伦为您定制搬迁方案吧！

搬迁带来的影响降至最低，保护您的投资，
并使仪器快速有效地重新运转。从现场调查
到重新安装、到所有仪器的配置，安捷伦将
协助您完成所有和搬迁相关的活动及相应服
务。虽然这是您的搬迁活动，但您不必个人
承担所有的麻烦。

在搬迁过程中，您需要计划工作量，与您的
客户商定搬迁时间，安排好工作。您真的有
时间应付这样的搬迁么？或者您计划在周末
和几个同事一起搬迁？当您在担忧搬迁对顾
客需求影响的同时，为什么不雇用专业机构
来替您计划、应付搬迁呢？

当您选择安捷伦帮您安排实验室搬迁时，您
将从我们三十多年的分析实验室服务经验中
受益。我们了解您在技术和生意上的需要。
我们的搬迁服务可最大限度地缩短停机时
间，同时保证再开始工作时获得高质量的分
析结果。

2. 计划。在开始工作前，我们将为您提供一
份确认的工作范围协议书(SOW)，清楚地
写明您选择的服务种类以及搬迁完成前所
承担的所有责任。

3. 安装和配置。我们确定安装地点的必要准
备条件，协助完成一些必要的更改，根据
SOW协议提供拆除，安装以及仪器配置等
工作。必要时和其它供货商一起确定专属
的配置参数。

4. 验证和验收测试。我们采用SOW协议规定
的标准测试来验证安捷伦仪器正确安装的
各项功能。我们将和您及您的代理人一起
工作，直至安装的每个部分都能正常运
行。

5. 书面文件。我们提供包括现场计划，网络
图以及您的支持联系人明细表在内的书面
文件。

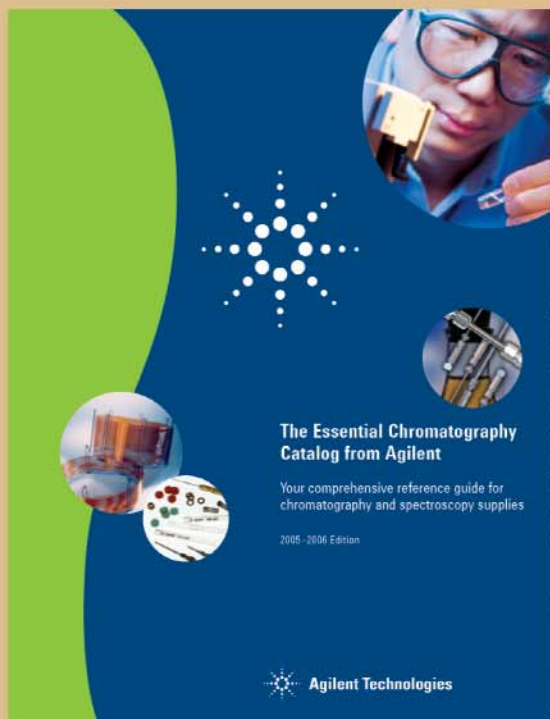
顺便指出，您能够确信新实验室的网络从第
一天开始就工作正常吗？您还应当考虑安捷
伦新的网络认证服务，以确保在开始工作前
排除可能的故障。详细信息请登录我们的网
站<http://www.agilent.com/chem/netqual>。

下期预告

在下一期中，我们将为您
提供一些实验室设计要点提示，
使您未来生活更舒适，
实验室运转更有效。

它包含有您需要的所有一切……它使您更容易订购产品……它属于您的实验室……

安捷伦科技 色谱产品手册 2005-2006版 闪亮登场!



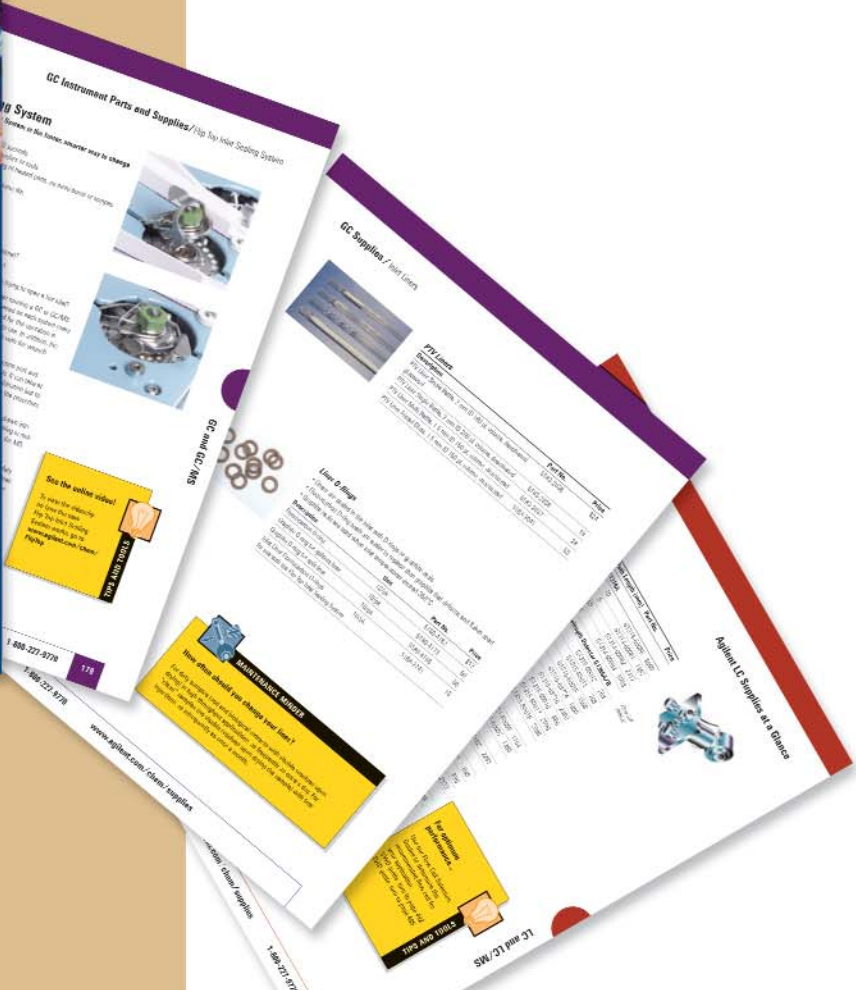
查找您要订购的产品! 单一的、最全面的色谱和光谱消耗品手册包含您需要的所有产品。

新版安捷伦色谱产品手册为您提供什么? 您所需要的所有产品信息尽在其中。打开产品目录, 从详尽的色谱配件列表中找到您要的产品, 包括:

• 新的和扩展的产品。

加上:

- 帮您选择正确产品以及高效使用仪器的提示
- 色谱柱选择指南和兼容性图表
- 维护计划
- 简单易懂的示意图



还在等什么? 马上拿起您的新版色谱产品手册订购所需产品吧!

最大的好处是，您的手册现在使用更方便了。您只需要按照新的图标就可以利用提示和注释，这些有助于您最大程度地发挥仪器的作用，得到您所需要的结果。



技术支持

HPLC知识

查询HPLC课程说明和网上在线技术讲座。登录www.agilent.com/chem/knowledge。通过参加教室培训课程、用户现场培训，以及免费的网上在线讲座，您可以从安捷伦的HPLC专家那里学到有用的知识。



资料库

下载安捷伦中心导引隔垫使用的对比

这部分内容在安捷伦网站上是免费提供的，介绍使用安捷伦的中心导引隔垫如何减小隔垫中心形核。登录www.agilent.com/chem/CenterGuide进入Library(资料库)，下载出版号为5988-7353的文章。



维护提示

您多久需要更换衬管？

在高通量分析中，对于较“脏”的样品(干燥后有可见残渣的土壤和生物样品萃取物)，每天更换一次。对于“干净”样品(干燥后没有可见残渣)且进样次数较少时，一个月更换一次即可。



提示和工具

为了获得最佳性能……

根据我们的流通池选择指南来挑选适合您实际应用的流通池，VWD指南，见492页。DAD指南，见495页。

翻开手册就有希望获得特别的赠品

翻开您的新版色谱产品手册，您一定会找到有助于您获得所需结果的消耗品和配件。赶快订购吧！您将得到凝聚安捷伦几十年的液相色谱、气相色谱和质谱经验的产品。

但这还不是全部，在2005年3月31日前订购产品，您不仅是得到所需的合格的安捷伦产品，您很可能还将得到一个128 MB USB盘。这个盘足够储存大量重要的数据，而且很方便携带，所以您可以随时备份数据。

不要错过机会。

了解有关这次一次性优惠的更多信息。

致电您当地的安捷伦分公司和指定代理商，或者登录我们的网站www.agilent.com/chem，查找Columns and Accessories(色谱柱和配件)的链接。首先签订订单，然后轻松享受安捷伦的产品——而且一个新的128 MB的USB盘就能为您工作。

*这项优惠在法律不禁止的地区有效。



使用您自己的
128 MB USB盘
随身携带重要的数据

还没有拿到新手册吗？现在就去索取！

致电您当地的安捷伦分公司，您也可以登录www.agilent.com/chem，点击Columns and Accessories(色谱柱和配件)。